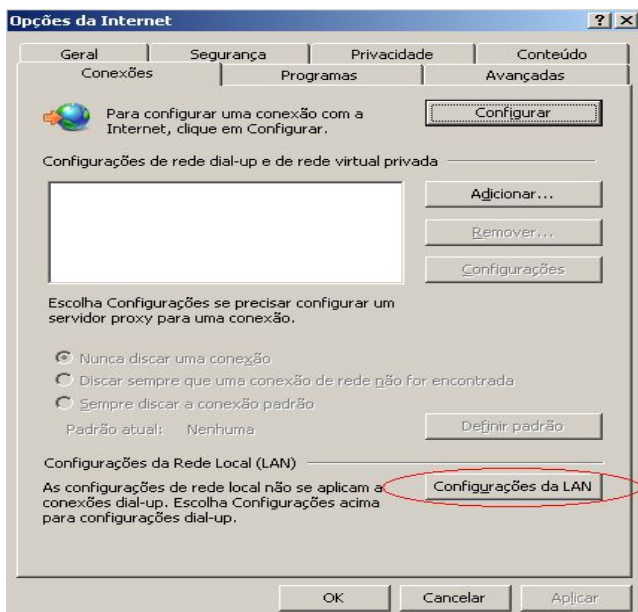
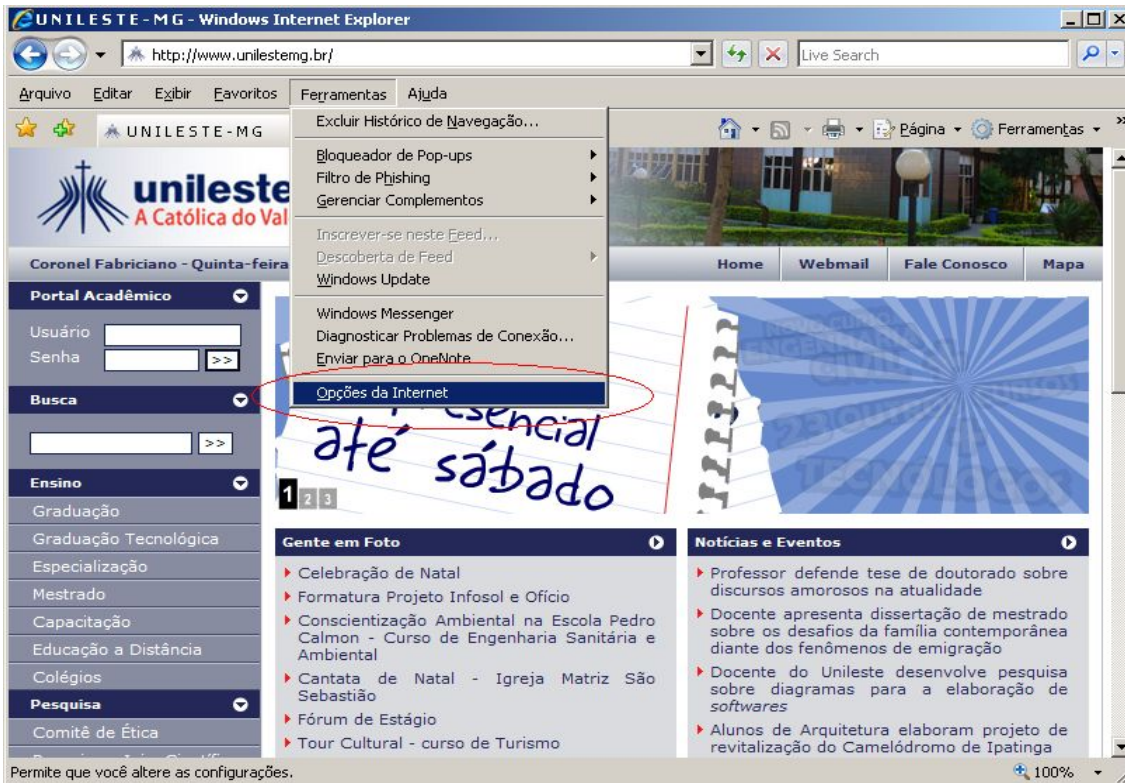


# Tutorial Wireless

Siga os passos abaixo para conectar na rede Wireless/unilesteMG. Com o novo tipo de acesso não é mais necessário a utilização do openVPN, basta conectar na rede sem fio e utilizar seu usuário e senha de internet para navegar. Para configurar seu Internet Explorer, clique em "Ferramentas" e depois em "Opções de Internet".



Logo após irá aparecer a tela de opções, clique na aba "Conexões" e depois em "Configurações da LAN".



Marque a opção de utilizar um servidor Proxy e coloque o endereço 10.6.0.1, porta 3128. Marque também a opção “Não usar Proxy para endereços locais” e clique em “Avançadas”.



Nesta nova tela, na caixa mais abaixo, colocar estes dois endereços, <http://10.20.0.1> e <http://www.unilestemg.br> separados por “;” (ponto e vírgula) como na imagem ao lado.

Depois de seguir estes passos, basta clicar no botão “OK” para fechar todas as janelas e navegar. A primeira página a ser aberta necessariamente deve ser “<http://www.unilestemg.br>”. Lembre-se que depois de abrir o site do unileste, ao tentar navegar em outros sites, o usuário do Proxy será necessário, como se tivesse em algum laboratório por exemplo. Abaixo está a tela de logon.



**unilesteMG**

Centro Universitário do Leste de Minas Gerais

### ACESSO A REDE WIRELESS

#### Termo de utilização de Rede Wireless / UnilesteMG.

Ao se conectar a uma rede sem fio, você se conecta a uma rede pública, e seu computador ficará exposto a ameaças. Observe alguns cuidados:

- Instalar um firewall pessoal;
- Instalar um antivírus;
- Manter o antivírus atualizado;
- Manter sempre seus softwares atualizados (sistema operacional, etc);
- Desligar o compartilhamento de disco e impressoras;



Concordo

Caso tenha alguma dúvida entre em contato com o IGS  
Telefones: (31)3846-5695 / (31)3846-5701  
E-Mail: [redes@unilestemg.br](mailto:redes@unilestemg.br)